

**Dear Sir / Madam,**

सर्वप्रथम, आम्ही आपल्या सौर ऊर्जे बदल विचारांचे कौतुक करतो, आपण सौर ऊर्जा मध्ये आवड दाखवल्याबद्दल धन्यवाद!

सौर उद्योगातील आमच्या आणि आमच्या कामाच्या अनुभवाबद्दल तुम्हाला कळवण्यात आम्हाला आनंद होत आहे.

आम्ही नवीन आणि नूतनीकरणयोग्य ऊर्जा मंत्रालय सरकारचे चॅनेल पार्टनर आहोत. गवर्नमेंट ऑफ इंडिया (एमएनआरई) तसेच महाराष्ट्र ऊर्जा विकास एजन्सी, महाराष्ट्र (एमईडीए) तसेच एमएसएमई आणि एनएसआयसीकडे नोंदणी केलेली आहे आणि ISO 9001 – 2008 प्रमाणपत्र प्राप्त केले आणि एनएसआयसी, डीजीएस आणि डी कडे नोंदणी केली.

We are a **Channel Partner of Ministry of New and Renewable Energy, Govt. of India (MNRE)** as well as in **Maharashtra Energy Development Agency, Govt. of Maharashtra (MEDA)**. Also **registered with MSME&NSIC** and achieved **ISO 9001 – 2008 certificate** and **registered with NSIC, DGS&D**.

### **कंपनीचा परिचय:**

ही कंपनी २००२ मध्ये स्थापना केली गेली आहे आणि जुन्या एमआयडीसी, सातारा येथे आहे आणि सौर पीव्ही मॉड्यूल, सौर वॉटर हीटर, सौर इन्व्हर्टर, सौर कंदील, सौर कुकर, सौर स्ट्रीट लाईट, विंड-सोलर हायब्रिड अशा सर्व प्रकारच्या नूतनीकरणयोग्य उर्जा उपकरणांच्या निर्मितीच्या व्यवसायात आहे. पॉवर जनरेशन सिस्टम, ऑन ग्रिड / ऑफ ग्रिड रूफटॉप सोलर फोटोव्होल्टिक (पीव्ही) सिस्टम, सोलर पॉवर पॅक आणि इतर अनेक गुणवत्ता सौर उत्पादने आपल्या कडे आहेत.

या सर्व उपकरणांची किंमत प्रभावी आहे आणि याचा अर्थ उत्कृष्ट वैशिष्ट्यांसह उत्कृष्ट उत्पादने आणि 'सनमित्र सोलर पीव्हीटी' द्वारा प्रदान केलेल्या विनम्रतेचा अर्थ आहे. सन्मित्र सोलर प्रा. लिमिटेड. '(पूर्वीचे नाव साळुंखे इंडस्ट्रीज) कंपनी आपल्यासाठी सौर थर्मल आणि उच्च कार्यक्षम उत्पादने आणते जे पर्यावरण-अनुकूल ऊर्जा आणि अभियांत्रिकी आर्किटेक्चरल प्रिन्सिपल्सवर आधारित सल्ला देतात.

कंपनी पर्यावरणास अनुकूल निसर्गावर आधारित आहे त्यामुळे कंपनी हिरव्या आणि स्वच्छ उर्जा बाजारात आपली वेगळी ओळख निर्माण करते आणि कंपनी आपल्या ग्रहावर 'हरित क्रांती' स्थापित करण्यात आणि नैसर्गिक जीवनाद्वारे उज्वल व उत्साही सूर्यकिरणांना मानवी जीवनात नेण्यास मदत करते. पारंपारिक इंधनांचा वापर कमीतकमी करण्यासाठी उर्जा स्रोत.

सौर उपकरणांच्या माध्यमातून खर्च नियंत्रण आणि ऊर्जा वाचविण्यात कंपनी महत्त्वपूर्ण भूमिका बजावते.

### **कंपनीची उद्दीष्टे:**

समाजाला नूतनीकरणक्षम उर्जा उत्पादने प्रदान करणे.

सौर ऊर्जेमध्ये भारताला जागतिक अग्रणी म्हणून प्रस्थापित करणे.

नैतिकता आणि चांगला सार्वजनिक संबंध सुधारणे

पृथ्वीवरील अक्षय उर्जा स्रोतांबाबत जागरूकता निर्माण करणे.

## मिशन स्टेटमेंट:

पारंपारिक उर्जापासून नूतनीकरणयोग्य उर्जामध्ये परिवर्तन

## विजन स्टेटमेंट :

लोकांना ऊर्जा व विजेसाठी स्वतंत्र बनविणे.

## कामाचे स्वरूप:

कंपनी नूतनीकरणक्षम उर्जा उत्पादनांचे उत्पादन / ईपीसी कंत्राटदार गुंतलेली आहे, जी केवळ खर्च आणि ऊर्जा बचतच नाही तर पर्यावरणास अनुकूल आहेत. कंपनी सौर पीव्ही मॉड्यूल, सौर वॉटर हीटर, सौर इन्व्हर्टर, सौर कंदील, सौर होम लाइट सिस्टम, सौर स्ट्रीट लाइट, सौर कुकर, ऑन ग्रिड / ऑफ ग्रिड रूफटॉप सोलर फोटोव्होल्टिक (पीव्ही) अशा सर्व प्रकारच्या सौर उपकरणांची आणि घरगुती पवनचक्की उत्पादने तयार करते. सिस्टम इ. ही सर्व अक्षय उत्पादने आहेत जी सूर्य प्रकाशापासून उर्जेचा वापर करतात आणि वापरकर्त्याला फायदे देतात.

आमच्याकडे 20 वर्षांहून अधिक वर्षांचा अफाट अनुभव आहे आणि विक्री सेवा नंतर आश्वासन प्रदान करण्यासाठी या क्षेत्रात नामांकित आहेत. यामुळे आमच्या ग्राहकांच्या मनात चांगली इच्छा निर्माण करण्यास मदत झाली आहे. आम्ही आमच्या ग्राहकांना आवश्यकतेनुसार आणि शासनाच्या विविध योजनांमध्ये सहाय्य करतो. सौरऊर्जेमध्ये आपल्या समाज आणि पर्यावरणाची जाणीव वाढविण्यासाठी आणि सौरऊर्जेच्या माध्यमातून अनेक सरकारी पुरस्कार आम्ही प्राप्त केले आहेत.

## सौर रूफटॉप सिस्टम

### चार घडामोडींमुळे सौर उर्जाची आवश्यकता वाढली:

- सौर रूफटॉपच्या दरात होणारी घसरण
- विजेची वाढती किंमत.
- विजेची वाढती मागणी.
- पारंपरिक उर्जाची कमतरता

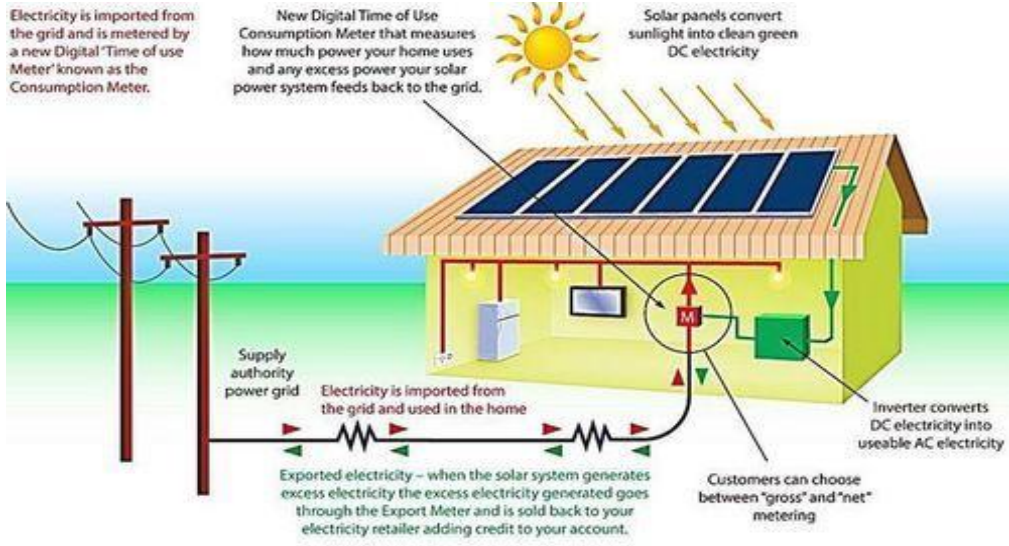
### सौर रूफटॉप सिस्टम म्हणजे काय?

एक रूफटॉप फोटोव्होल्टिक पॉवर स्टेशन किंवा रूफटॉप पीव्ही सिस्टम ही एक फोटोव्होल्टिक प्रणाली आहे ज्यामध्ये विद्युत-निर्माती, निवासी किंवा व्यावसायिक इमारतीच्या किंवा संरचनेच्या छतावर आरोहित केलेले सौर पॅनेल मुळे होते.

### सौर रूफटॉप यंत्रणा कसे कार्य करते?

सूर्य किरण सौर पटला(पॅनेल) वर पडले जातात.

जेव्हा सूर्यप्रकाशाने एखाद्या छतावरील सौर पॅनेलवर सौर किरण पडले जातात तेव्हा ते सूर्यप्रकाशाचे कण (फोटॉन) थेट विद्युतप्रवाह (डीसी) विजेच्या इलेक्ट्रॉनमध्ये रुपांतरीत करते आणि इन्व्हर्टर, वैकल्पिक चालू (एसी) मध्ये रूपांतरित करते.



## सौर रूफटॉप सिस्टम घटक

- पीव्ही मॉड्यूल (पॅनेल्स)
- इन्व्हर्टर
- माउंटिंग स्ट्रक्चर्स
- वायरिंग्ज
- जर बॅटरी बॅकअप आवश्यक असेल तर बॅटरी.

## सौर रूफटॉप चे भारतात मूल्य आहे का?

रूफटॉप सौर पॅनेल्स बसविण्याचा सर्वात मोठा फायदा म्हणजे ते खर्च बचत करतात. औद्योगिक व व्यावसायिक दरांच्या तुलनेत रूफटॉप सौरसाठीचे दर अनुक्रमे १७ % व २७ % स्वस्त आहेत. सौर रूफटॉप प्रतिष्ठानांमध्ये भारतातील अनेक निवासी क्षेत्रांमध्ये ग्रीड समता देखील प्राप्त झाली आहे.

सौर उर्जाचे फायदे
नूतनीकरणयोग्य उर्जा
वीज बिले कमी (Zero) करते
विविध अनुप्रयोग
कमी देखभाल खर्च
तंत्रज्ञान विकास
प्रदूषणमुक्त

१ kW साठी किती सौर पॅनेल आवश्यक आहेत?

१ युनिट वीज म्हणजे एका तासात १ kW निर्माण / वापरली जाणे. १ किलोवॉट सौर यंत्रणेसाठी पॅनेल क्षमतेवर आधारित आपल्याला कमीतकमी ३ सौर पॅनेल स्थापित करण्याची आवश्यकता आहे.

**आपल्याला घर चालविण्यासाठी किती सौर पॅनेल आवश्यक आहेत?**

घरगुती वीज आकार	वार्षिक वीज युनिट	पॅनेल्सची संख्या	kW System
Rs. 1000/-	1440 kWh	3-4	1 kW
Rs. 2000/-	2880 kWh	8-9	2 kW
Rs. 3000/-	4320 kWh	9-10	3 kW
Rs. 4000/-	5760 kWh	12-13	4 kW

**रात्री सौर पटल काम करतात का ?**

वर नमूद केल्याप्रमाणे, सौर पॅनेल्स रात्री वीज निर्माण करत नसतात. परंतु सूर्य मावळल्यावर दिवसा जास्त शक्ती देतात. सर्व गोष्टींचा समतोल राखण्यासाठी आणि रात्र झाल्यावर चालू ठेवण्यासाठी, सौर ग्राहक एकतर सौर बॅटरी मध्ये साठवलेली उर्जा वापरू शकतात किंवा नेट मीटरने वापरू शकतात.

**हिवाळ्यात सौर पॅनेल कार्य करते का ?**

अगदी थंड हवामानातही सौर पॅनेल्स सूर्यप्रकाशाला विजेमध्ये बदलतात. सौर पॅनेल्स सूर्याच्या उष्णतेमुळे नव्हे तर आपल्या सूर्यप्रकाशापासून उर्जा निर्माण करतात. अशाप्रकारे, हिवाळ्यातील महिन्यांतही, जर सूर्यप्रकाश सौर पॅनेल वर पडला तर विजेची निर्मिती होईल. सौर पॅनेलच्या कार्यक्षमतेसाठी शीत हवामान प्रत्यक्षात इष्टतम आहे.

**आपल्या छताला सौर पॅनेल खराब करू शकते का?**

योग्यरित्या स्थापित केल्यावर सौर पॅनेल आपल्या छताचे नुकसान करीत नाहीत.

बहुतेक घरमालकांसाठी जोपर्यंत, आपला सौर इंस्टॉलर परवानाधारक, पात्र व्यावसायिक आहे याची खात्री करणे गरजेचे आहे आणि आपल्या छताची स्थिती चांगली आहे तोपर्यंत सौर पॅनेल बसविण्यामुळे छप्पर खराब होणार नाही.

**सौर पॅनेल किती काळ टिकतो?**

सामान्य सौर उद्योग नियम म्हणून, सौर पॅनेल सुमारे 25-30 वर्षे टिकतात. तथापि, याचा अर्थ असा नाही की त्यांनी 25 वर्षांनंतर वीज उत्पादन करणे थांबवले - याचा अर्थ असा आहे की उत्पादकांनी हा वेळ जास्त प्रभावी पणे काम करत असल्यामुळे दिलेला असतो.

**25 वर्षांनंतर सौर पॅनेलचे काय होते?**

प्रति वर्ष 1% च्या निकृष्टतेसह एक पॅनेल 10 वर्षांनंतर 10% कमी कार्यक्षम असेल. खरं तर, चाचणी केलेल्या 78% प्रणालींमध्ये दर वर्षी 1% पेक्षा कमी क्षमतेचा दर होता. याचा अर्थ असा की 25 वर्षांच्या वापरानंतर, 5 पैकी 4 सौर पटल अद्याप 75% कार्यक्षमता किंवा त्यापेक्षा चांगले कार्य करतात.

**सौर पॅनेल्सच्या शेवटी काय होते?**

फोटोव्होल्टिक पॅनलसच्या आयुष्यात, वीज क्षमतेत 20% घट येऊ शकते. पहिल्या 10 ते 12 वर्षांच्या दरम्यान, कार्यक्षमतेत जास्तीत जास्त घट 10% आणि 25 वर्षांपर्यंत पोहोचताना 20% आहे. अशा प्रकारे सौर पॅनलसचे आयुष्य अधिकतरित्या अधिकतपणे सांगितले गेलेल्यापेक्षा जास्त लांब असू शकते.

### **सौर पटल(पॅनल) धुवावे?**

जोपर्यंत आपण जास्त प्रमाणात धुके, धूळ, घाण किंवा वाळू पसरत नाही तोपर्यंत सौर पॅनल साफ करणे आवश्यक नाही. बहुतेक प्रकरणांमध्ये, अधूनमधून पाऊस नैसर्गिकरित्या आणि सुरक्षितपणे आपल्या सौर पॅनलला स्वच्छ आणि उत्पादनास कमी होणारे मोडतोड मुक्त ठेवण्यासाठी पुरेसे असेल.

### **सौर पॅनलस साफ करण्यासाठी आपण प्रेशर वॉशर वापरू शकता का?**

जर आपण आपले सौर पटल स्वतः ला स्वच्छ करणार असाल तर, पाणी, डिशवॉशिंग डिटर्जंट आणि मऊ ब्रश सारखा सभ्य साबण वापरा. कठोर रसायने, अपघर्षक स्क्रबर्स आणि प्रेशर वॉशर टाळा जे आपल्या सौर पॅनलला नुकसान पोहोचवू शकतात. आणि तेथे काळजी घ्या.

### **किती वेळा सौर पटल धुतला पाहिजे ?**

दुर्दैवाने, बहुतेकदा असे घडते की जेव्हा एखादी गोष्ट चुकत नाही तोपर्यंत सौर यंत्रणेचा मालक त्यांच्या पॅनलकडे पाहत नाही. आम्ही शिफारस करतो की दर सहा महिन्यांनी एकदा पॅनलस कमीतकमी स्वच्छ आणि तपासणी करून घ्याव्यात.

### **सौर पटल आपली छप्पर जास्त काळ टिकवतात का ?**

जर आपल्याकडे सौर पटल 20 वर्षे टिकेल आणि छप्पर जे फक्त 10 ते 15 दरम्यान असतील तर देखभाल खर्च वाढेल. आपल्याला गुंतवणूकीची आवश्यकता असलेले प्रयत्न, वेळ आणि पैसा कमी करण्यासाठी ते दोन्ही प्रकल्प किती काळ टिकतील यासाठी जुळवण्याचा प्रयत्न करा. व तसेच रुफटॉप बसवणाऱ्यांचा सल्ला घ्या.

### **सौर पटल छप्पर थंड करतात का ?**

पीव्ही सिस्टीम थंड हंगामात हिटिंग( गरम करणे) खर्च कमी करते. ही कल्पना सोपी आहे: जेव्हा सूर्यप्रकाशाने आपल्या घरावर पडतो तेव्हा ते आपल्या छताला उबदार करते आणि आपल्या घरात उष्णता वाढवते. संशोधकांना असे आढळले आहे की सौर पॅनल एका छताचे तापमान 5 डिग्री फॅरेनहाइट किंवा सुमारे 3 अंश सेल्सिअसपर्यंत कमी करू शकतात.

### **सौर पटल छप्पर चे आयुष्य वाढवते का ?**

बऱ्याच सौर कंपन्या छतावरील सेवा देत नाहीत, तरीही काही अपवाद आहेत. बहुतेक छप्पर घालणाऱ्यां साहित्यापेक्षा सौर पटल अधिक टिकाऊ असतात. परिणामी, जेव्हा आपण छप्पर पुनर्स्थापनेसह सौर जोडता तेव्हा पटल खरोखरच आच्छादित केलेल्या छताच्या भागाचे आयुष्य वाढवतात. आणि आम्ही सनमित्र सौर स्ट्रक्चर्स देखील प्रदान करतो.

### **सौर पॅनलमध्ये खूप देखभाल आवश्यक आहे का?**

सौर पॅनेल सर्किटिंग

सौर पॅनेलसमध्ये सामान्यतः फारच कमी सर्किटिंगची आवश्यकता असते. ते खूप टिकाऊ आहेत आणि देखभाल न करता सुमारे 25-30 वर्षे टिकली पाहिजेत. वर्षाकाठी दोन ते चार वेळा घाण आणि धूळ स्वच्छ करणे आवश्यक आहे.

**आपण सौर पॅनेल बंद करू शकतो का ?**

प्रकाशात आल्यास सौर पॅनेल बंद करता येणार नाहीत. शॉर्ट सर्किट झाल्यास, सौर पॅनेलमध्ये आग लागल्यास किंवा आणखी कोणत्या संभाव्य प्राणघातक परिस्थित निर्माण झाल्यास, पॅनेल निष्क्रिय करण्याचा एकमेव सुरक्षित मार्ग म्हणजे पीव्ही स्टॉप/ बंद करणे आहे.

**सौर इन्व्हर्टर काय करते?**

सौर इन्व्हर्टर ही सौर इलेक्ट्रिक उर्जा प्रणालीची एक महत्त्वपूर्ण घटक आहे. सौर इन्व्हर्टर किंवा पीव्ही इन्व्हर्टर, इलेक्ट्रिकल कन्व्हर्टरचा एक प्रकार आहे. हे फोटोव्होल्टिक (पीव्ही) सौर पॅनेलच्या व्हेरिअबल डायरेक्ट करंट (डीसी) आउटपुटला अल्टरनेटिंग करंट (एसी) मध्ये रूपांतरीत करते, ज्यास व्यावसायिक विद्युत ग्रिडमध्ये दिले जाऊ शकते किंवा स्थानिक, ऑफ-ग्रीड इलेक्ट्रिकल नेटवर्कद्वारे वापरले जाते. तसेच ही वीज एसी विद्युत उपकरणे ऑपरेट करण्यासाठी आपल्या घरात दिली जाऊ शकते.

**सौर इन्व्हर्टरचे आयुष्य किती आहे?**

सुमारे 10-15 वर्षे

घरगुती प्रतिष्ठापनांमध्ये इन्व्हर्टरचे आजीवन सुमारे 10 वर्षे असते. सरासरी, सौर पॅनेलसच्या कार्यकाळात, इन्व्हर्टर एकदा बदलले पाहिजे. इन्व्हर्टरची आयुर्मान त्याच्या वातावरणावर अवलंबून असते.

**मला किती मोठ्या सौर इन्व्हर्टरची आवश्यकता आहे हे कसे ठरवता येते ?**

सामान्य नियम म्हणून, आपल्या इन्व्हर्टरचा आकार आपल्या सौर पॅनेल सिस्टमच्या डीसी रेटिंगसारखेच असावा; जर आपण 6 किलोवॉट (केडब्ल्यू) सिस्टम स्थापित करीत असाल तर आपण प्रस्तावित इन्व्हर्टर सुमारे 6000 डब्ल्यू, अधिक किंवा उणे कमी टक्केवारीची अपेक्षा करू शकता.

**सौर इन्व्हर्टरला सर्किटिंग आवश्यक आहे का?**

बहुतेक सौर उर्जा इन्व्हर्टर अंदाजे 5 ते 10 वर्षांचे आयुष्यभर येत असताना इष्टतम सौर पीव्ही इन्व्हर्टर कार्यक्षमता सुनिश्चित करण्यासाठी त्यांना नियमित देखभाल करण्याची आवश्यकता असते.

**माझे सौर इन्व्हर्टर कार्यरत आहे हे मला कसे कळेल?**

एक सोपी तपासणी म्हणजे प्रणाली चालू असताना बॉक्समध्ये चमकणार्या दिव्याचा रंग पाहणे होय. आपल्या इन्व्हर्टरवर हिरवा दिवा म्हणजे आपली सिस्टम योग्यरित्या कार्य करीत आहे. दिवसा उजेड दरम्यान, लाल किंवा नारिंगी प्रकाश म्हणजे सिस्टम मध्ये दोष असतो.

## सौर इन्वर्टर दुरुस्त करता येतील का?

काही प्रकरणांमध्ये, समस्या इन्वर्टरना फक्त रीबूट(बंद करून पुन्हा सुरू करणे) आवश्यक असते. अन्य प्रकरणांमध्ये आम्ही इन्वर्टर दुरुस्ती किंवा संपूर्ण इन्वर्टर बदलण्याची शिफारस करू शकतो. दररोज आपण सदोष पॅनेलसह किंवा इन्वर्टरसह खर्च करता तेव्हा आपल्यासाठी पैसे खर्च होतात, त्यावेळी तुम्हे ते दुरुस्ती साठी सनमित्र सौरशी संपर्क साधा आणि सौरऊर्जेच्या फायद्यांचा आनंद घेत रहा.

## सौर इन्वर्टरचे किती प्रकार आहेत?

तीन प्रकार

आपल्या सौर उर्जा प्रणालीसाठी सध्या आपल्यासाठी तीन प्रकारचे इन्वर्टर उपलब्ध आहेत: स्ट्रिंग (सेंट्रलाइज्ड म्हणून देखील ओळखले जाते) इन्वर्टर, पॉवर ऑप्टिमाइझर सिस्टम (स्ट्रिंग इन्वर्टर + पॉवर ऑप्टिमाइझर म्हणून देखील ओळखले जाते) आणि मायक्रो इन्वर्टर.

## 5kW इन्वर्टर म्हणजे काय?

नियम असा आहे की आपल्यास आपल्या सौर उर्जा प्रणालीस 133% पेक्षा जास्त आकारांची परवानगी आहे. याचा अर्थ असा की आपण 5 kW क्षमतेसह एक इन्वर्टर मिळवू शकता आणि 6.6kW सौर पॅनेल जोडू शकता (5 केडब्ल्यू x 133% = 6.6 केडब्ल्यू).

## मी माझ्या छतावर किती सौर ठेवू शकतो?

पॅनेल क्षमता इन्वर्टर क्षमतेपेक्षा एक तृतीयांश जास्त असू शकते म्हणून आपल्याला 6.66 किलोवॉट पॅनेल पर्यंत परवानगी आहे.

## आम्ही सौर उर्जासह एसी चालवू शकतो?

होय, एसीचा वापर जास्त असल्यास अधिक किलोवॉट सोलर पॅनेल स्थापित करा. तथापि, ऑफ-ग्रिड सौर यंत्रणा वीज नसतानाही एसी चालविण्यास समर्थन देईल (कारण बॅटरी सूर्याद्वारे निर्माण होणारी अतिरिक्त शक्ती साठवते, जी ग्रीडमधून पुरवठा नसतानाही उपकरणे चालविण्यास मदत करते).

## सौर ऊर्जेचा भविष्यात उपयोगी आहे का?

भविष्यात सौर ऊर्जा अतिशय गरजेची असणार आहे. मानवी उर्जा मागणी पूर्ण करण्यासाठी सूर्य प्रत्येक सेकंदाला पृथ्वीवर पर्याप्त शक्ती दोन तासांत उत्सर्जित करतो. ते सहज उपलब्ध आणि नूतनीकरणयोग्य आहे हे लक्षात घेता, सौर उर्जा ही उर्जेचा एक आकर्षक स्रोत आहे. तथापि, २०१८ पर्यंत जगातील दोन टक्क्यांपेक्षा जास्त उर्जा सौरऊर्जेपासून आली.

## सौर पॅनेलस असलेले घर विक्री करणे कठीण आहे काय?

आपण आपल्या स्थानिक सौर इंस्टॉलरकडून सौर यंत्रणा भाड्याने दिली असल्यास आपल्याकडे पॅनेल ताब्यात घेण्यापेक्षा आपले घर विकणे थोडे अवघड आहे. लॉरेन्स बर्कले नॅशनल लॅबोरेटरीच्या अतिरिक्त संशोधनानुसार, लीज्ड मालमत्ता तुमच्या घराच्या किंमतीवर परिणाम करणार नाहीत.



## घर चालविण्यासाठी किती सौर पॅनेल आवश्यक आहेत?

तसे आपल्या वापरानुसार पॅनेल ची संख्या कमी जास्त होऊ शकते.

गॅरिसनने नमूद केले की ठराविक घर अंदाजे 1,500 चौरस फूट आहे, ज्याची विद्युत किंमत सुमारे रु. 7500 दरमहा. अशा घरास सामान्यतः विद्युत उर्जा आवश्यकता पूर्ण करण्यासाठी सुमारे 16 पॅनेल आवश्यक असतात.

## सौर शेताजवळ राहणे धोकादायक आहे का?

केवळ सिस्टमद्वारे उत्पादित केलेल्या उच्च व्होल्टेजमुळेच लोक जखमी होऊ शकत नाहीत तर घुसखोरांनी वस्तू नष्ट करण्याचा किंवा चोरी करण्याच्या हेतूने त्या क्षेत्रात प्रवेश केल्यास त्यांनाही धोका असतो. सर्व सौर शेतांसाठी नियमित तपासणी आणि त्यास द्रुत प्रतिसाद महत्त्वपूर्ण आहे.

## सौर भविष्य काय आहे?

सौर चालू स्थिती

सौर ऊर्जेच्या २७ % उर्जा प्रणाली, जसे की सौर शेतात आणि केंद्रित सौर उर्जा (सीएसपी) केंद्र, जगातील सर्वात मौल्यवान उर्जा स्रोत बनले आहेत, जी जीवाश्म इंधन, वारा किंवा जलविद्युत प्रणालीपेक्षा जास्त ऊर्जा निर्माण करतात तसेच दर वर्षी 6 अब्ज टन कार्बन उत्सर्जन कमी करतात.

## सौर पटल तुमच्या आरोग्यासाठी चांगले आहेत का?

सौर ऊर्जेचा पर्यावरणीय फायदा

सौर उर्जा सूर्यापासून स्वच्छ, अक्षय शक्ती निर्माण होते ज्यामुळे पर्यावरणाला फायदा होतो. जीवाश्म इंधनांचे पर्याय देश-विदेशात कार्बन पदचिन्ह कमी करतात आणि जगभरातील हरितगृह वायू कमी करतात. सौर ऊर्जेचा वापर वातावरणावर अनुकूल परिणाम करणारी ऊर्जा म्हणून ओळखला जाते.

## मी माझ्या सौर आउटपुटचे निरीक्षण कसे करू?

आपल्या उत्पादनाचे परीक्षण करा

बऱ्याच सौर कंपन्या त्यांच्या प्रतिष्ठापीत केलेल्या सिस्टीमसाठी काही प्रकारचे मॉनिटर उपलब्ध करून देतात, जे तुमच्या घरी फिजिकल मॉनिटर किंवा आपण ऑनलाईन प्रवेश करू शकणारे ॲप असू शकतात. जर आपला प्रदाता एक देखरेख सेवा देत नसेल तर आपण इन्व्हर्टरद्वारेच सौर उर्जा उत्पादनाचा मागोवा घेऊ शकता.

## मी माझी सौर यंत्रणा कशी चालू करू शकतो?

आपले इलेक्ट्रिकल पॅनेल शोधा आणि "पीव्ही / SOLAR BREAKER" लेबल असलेले ब्रेकर शोधा. ब्रेकर चालू करा आणि आपल्या इलेक्ट्रिकल पॅनेलवर कव्हर सुरक्षित करा. एकदा सर्व स्विच एसी आणि डीसी चालू झाल्यावर सिस्टम चालू होऊन काम करण्यास सुरुवात होईल. काही सिस्टीममध्ये दोन किंवा अधिक डिस्कनेक्ट असू शकतात.



## ऑफ ग्रीडसाठी मला किती सौर पॅनेल आवश्यक आहेत?

एका सौर पॅनेलद्वारे दररोज 1 किलोवॉट प्रति तास उत्पादन होत असल्याने, आपण आपल्या सरासरी वापराच्या 80% खर्चासाठी 30 सौर पॅनेल वापरतो. आपल्याला किती सौर पॅनेल्स लागतील याची एक कल्पना देणे हा यामागील हेतू आहे.

## मला किती सौर उर्जा आवश्यक आहे हे मी कसे मोजू?

आपल्या घराच्या प्रत्येक तासासाठी आवश्यक उर्जा गुणिले सूर्यप्रकाशाचे तास भगिले पॅनेल वोल्टेज यावरून आपण आपल्याला किती सौर पॅनेल आवश्यक आहेत याची गणना करू शकता. श्रेणी स्थापित करण्यासाठी लो-वॉटज (१५० डब्ल्यू) आणि उच्च-वॉटज (३७० डब्ल्यू) उदाहरण वापरा (उदा: १७—४२ पॅनेल ११,००० किलोवॉट प्रति वर्ष).

## मला किती किलोवॉट सौर आवश्यक आहे?

आपली गरज पूर्ण करण्यासाठी योग्य प्रणाली शोधत आहे

आपण स्थापित केलेल्या प्रत्येक किलोवॉट सौर प्रणालीत दररोज सुमारे 4 ते 4.5 किलोवॉट उत्पादन तयार होईल (उपरोक्त घटकांवर अवलंबून). आपल्याला आवश्यक असलेल्या सिस्टमचा आकार निश्चित करण्यासाठी, फक्त आपल्या रोजच्या वापरास या प्रमाणात विभागून द्या.

## आपल्याला सौर पॅनेलसाठी वायफायची आवश्यकता आहे?

आपल्या सौर अॅरेसाठी विद्युत प्रवाह तयार करण्यासाठी आपल्याला इंटरनेटची आवश्यकता नाही. आपण आपल्या पॅनेलचे निरीक्षण करू इच्छित असल्यास आपल्याला इंटरनेटची आवश्यकता असते. सामान्यतः मॉडेम आपल्या इंटरनेट सबस्क्रिप्शनसह येतो, परंतु आपल्याला त्यासाठी वायरलेस राउटर देखील लागतो.

## 5kW सौर यंत्रणा किती मोठी आहे?

400 चौरस फूट

5 केडब्ल्यू सौर किटसाठी 400 चौरस फूट जागा आवश्यक आहे. 5 केडब्ल्यू किंवा 5 किलोवॉट्स डीसी डायरेक्ट करंटची 5000 वॉट्स आहेत. हे दरमहा अंदाजे ३५० ते ८५० किलोवॉट तास (केडब्ल्यूएच) अल्टरनेटिंग करंट (एसी) उर्जा उत्पादन करू शकते, दर दिवशी कमीतकमी सूर्यकिरण तास दक्षिणेकडे तोंड करून.

## 5kW सौर यंत्रणेची किंमत किती असावी?

चांगल्या प्रतीची 5 केडब्ल्यू सौर यंत्रणेची किंमत रू. 3,01500 ते रू. 6,04516 असते. यापेक्षा स्वस्त सिस्टम देखील उपलब्ध आहेत. या किंमतीच्या श्रेणीमध्ये लक्ष दिल्यास आपण चांगल्या प्रतीची सौर पीव्ही सिस्टम खरेदी करत आहात हे सुनिश्चित करते.

## 5kW सौर यंत्रणेत दिवसा किती उर्जा निर्माण होते?

अंदाजे 20kWh

5kW सौर यंत्रणा आपल्या स्थान आणि विविध घटकांवर अवलंबून दररोज अंदाजे 20kWh उत्पादन करते.

आपल्याला इतर शंका असल्यास आमच्याशी संपर्क साधा

## **Sunmitra Solar Pvt. Ltd.**

(formerly name Salunkhe Industries)

**Pl.No. B-42/3, Old M.I.D.C.,**

**A/P.- Satara - 415004, Maharashtra**

**Tele/Fax: 02162-245025**

**Cell No. +91 9881387114, 9422400625**

**Email: [sunmitrasolar@gmail.com](mailto:sunmitrasolar@gmail.com)**

**website: [www.sunmitrasolar.com](http://www.sunmitrasolar.com)**

**AN ISO 9001-2008 CERTIFIED**

